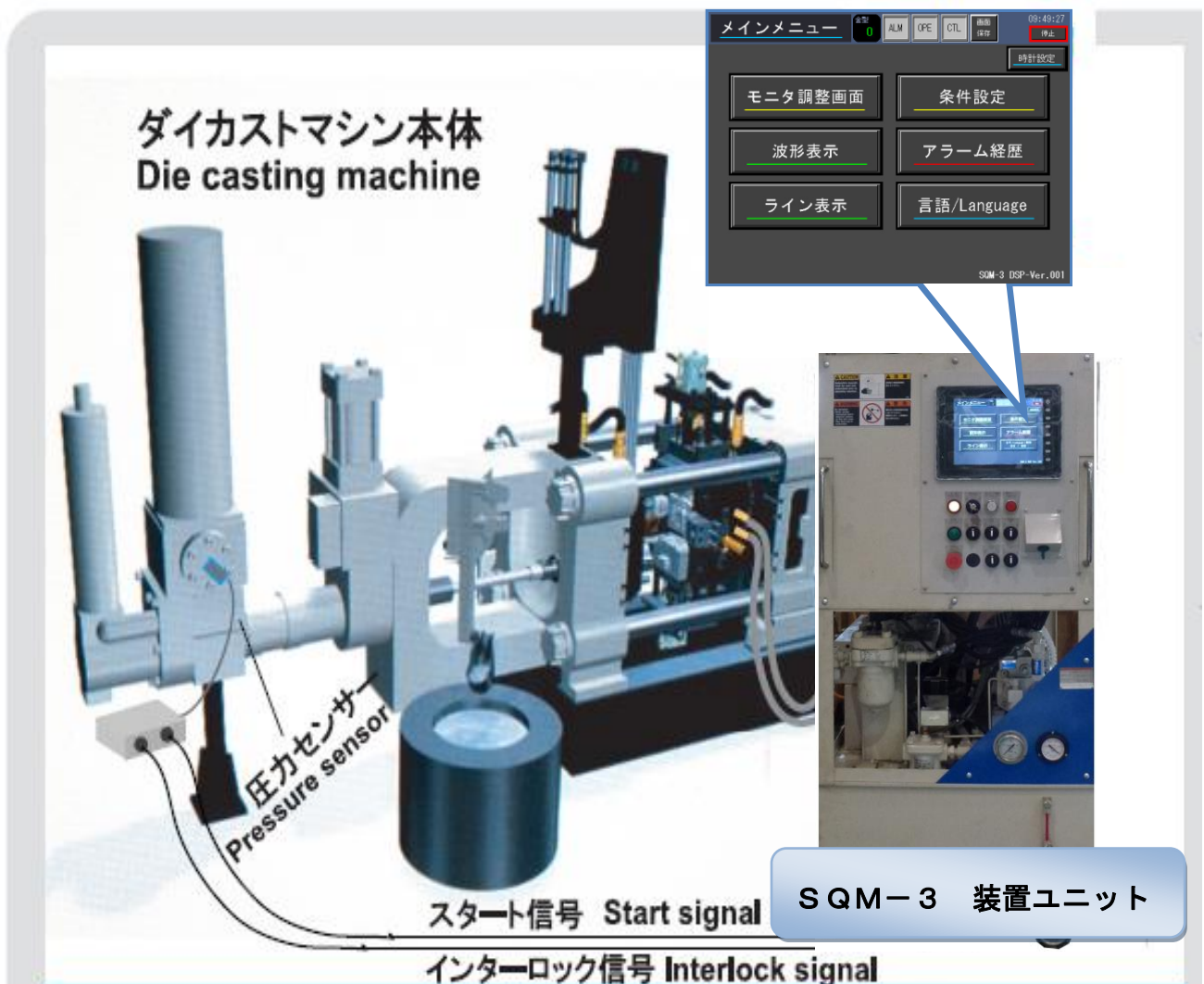


# スクイズマスター 3

**機能一新した局部加圧コントロールシステム！**  
**更に進化したスクイズ制御が可能となった**  
**新スクイズマスター《SQM-3》**



## 特 長

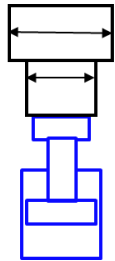
- 常にストロークエンド手前でメタル圧力が作用した状態で凝固するように2段制御とフィードバック制御ができます。
- USBに条件設定・波形等の画面コピーやExcel形式のライン表示を取り込むことができます。
- スクイズシリンダーの位置は流量センサーで検知していますので特殊センサーは不要です。
- 油圧源を独立しているのので金型とともに移動させることができます。
- 既設機への取り付けは他社機も含め対応できます。

# スクイズマスター 3

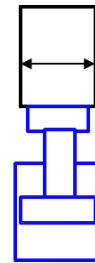
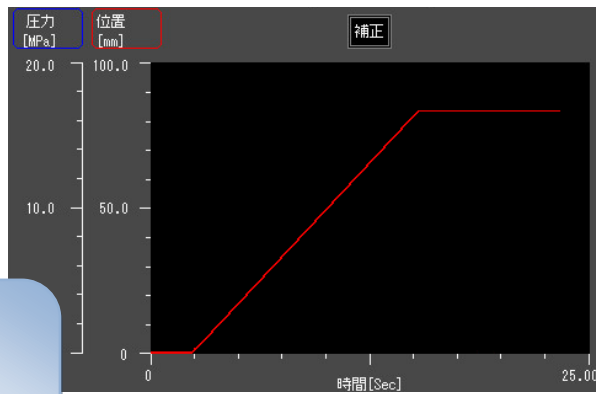
## 仕様

制御軸数	2系統	4系統	6系統
電動機	3.7kW × 6P		7.5kW × 6P
電源	電圧	AC200V 50/60Hz ± 10%	
	容量 (A)	30	60
ポンプ最大吐出流量 (L/min)	11		25
最高使用圧力 (MPa)	15		
タンク容量 (L)	120		
縦 × 横 × 奥行 (mm)	1591 × 680 × 996		1610 × 750 × 1230
装置質量 (kg)	445	520	750

### 2段制御機能

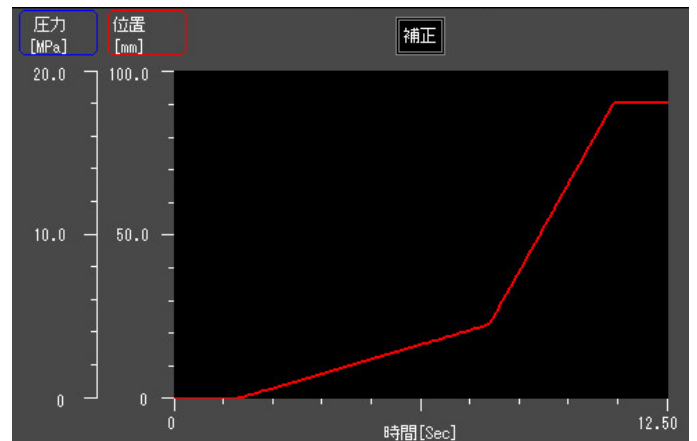
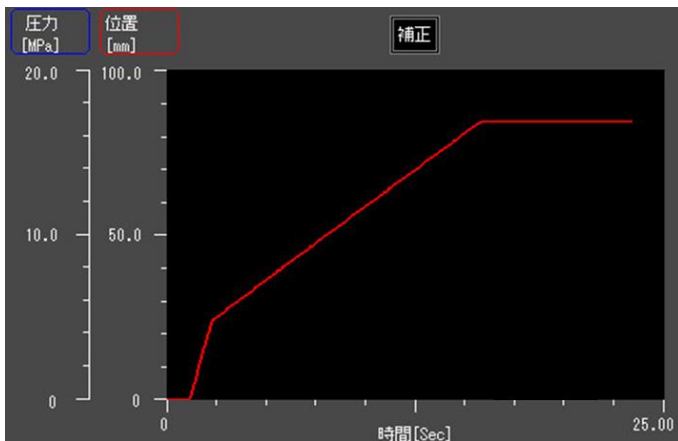
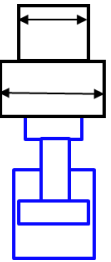


加圧する面積  
が変化(大きくなる)  
小(高速)⇒大(低速)



加圧する面積が  
一定(同速)

加圧する面積  
が変化(小さくなる)  
大(低速)⇒小(高速)



従来の一速ではなく任意（凝固）のタイミングで変速可能

\*本カタログの内容は、不断の研究改良によって変更する場合がありますのでご了承願います。

### 東芝機械エンジニアリング株式会社

本社 〒410-0007 静岡県沼津市西沢田 267-2 TEL 055-921-7800 (大代表) FAX 055-921-7831  
 ダイカスト本部 〒252-0003 神奈川県座間市ひばりが丘 5-27-1 TEL 046-266-3890 (本部代表) FAX 046-266-3889  
 東京ステーション 〒341-0005 埼玉県三郷市彦川戸 1-112-1 TEL 048-949-3015 FAX 048-949-3014  
 名古屋ステーション 〒457-0068 愛知県名古屋南区南野 3-42 TEL 052-611-8131 FAX 052-611-8150  
 大阪ステーション 〒536-0008 大阪府大阪市城東区関目 1-10-7 TEL 06-6939-9401 FAX 06-6939-0596

ホームページアドレス <http://www.toshiba-machine.co.jp/pdeng/>